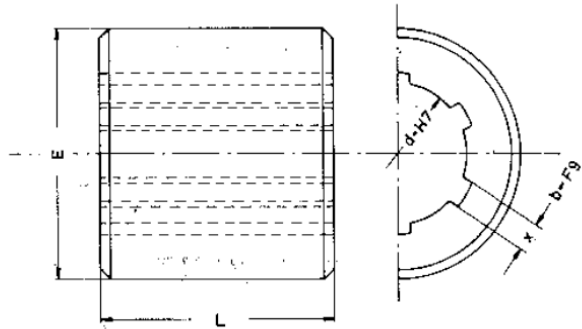
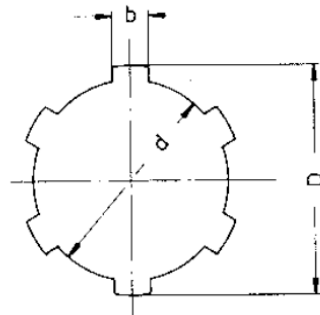




Mangenotaksler og møtrikker

CFF Tandhjulsfabrik A/S
 Ravnsbjergvej 8, Sosum - DK 3670 Vekso, Denmark
 Telefon (+45) 47 17 02 60 - Fax (+45) 47 17 01 05
 Mail: cff@internet.dk



Materiale : CK45

Best. nr.	Antal noter	D	d	b	Vægt kg/m
MA 11	6	14	11	3	0,95
MA 13	6	16	13	3,5	1,29
MA 16	6	20	16	4	1,91
MA 18	6	22	18	5	2,45
MA 21	6	25	21	5	3,14
MA 23	6	28	23	6	3,96
MA 26	6	32	26	6	5,01
MA 28	6	34	28	7	5,82
MA 32	8	38	32	6	7,43
MA 36	8	42	36	7	9,3
MA 42	8	48	42	8	12,37
MA 46	8	54	46	9	15,3

Materiale : CK45

Best. nr.	E	L	vægt stk.
MM 11	28	22	0,11
MM 13	32	26	0,15
MM 16	35	32	0,25
MM 18	40	36	0,36
MM21	45	40	0,52
MM23	50	46	0,65
MM 26	55	52	0,85
MM 28	60	56	0,05
MM 32	65	64	1,25
MM 36	70	72	1,62
MM 42	75	80	2,15
MM 46	80	90	2,45



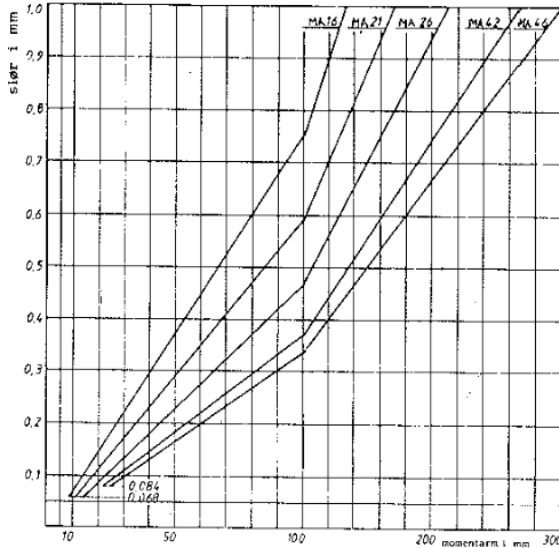
Mangenotaksler og møtrikker



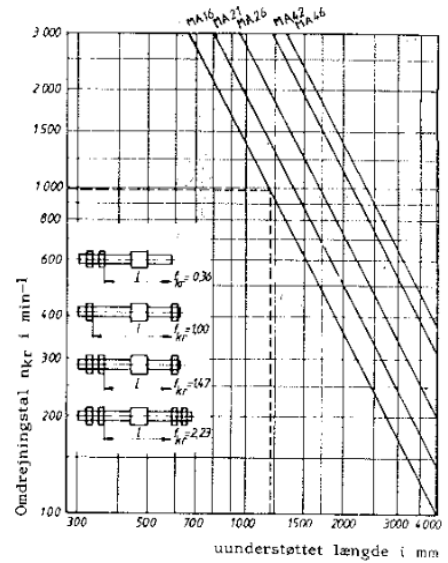
Tandhjulsfabrik A/S

Ravnshøjvej 8, Sosum - DK 3670 Veksø, Danmark
Telefon (+45) 47 17 02 60 - Fax (+45) 47 17 01 05
Mail: cfe@internet.dk

max. torsionsslør = tolerance manganot/møtrik



Kritiske omdrejningstal $n_{zul} = n_{kr} \cdot k_{kr} \cdot 0,8$



Eksempel:

Omdrejningstal $n = 1000 \text{ min}^{-1}$
valgt manganot MA 16

Situation 1: $l = 1200 \cdot 0,36 \cdot 0,8 = 345,6 \text{ mm}$
- 2: $l = 1200 \cdot 1,0 \cdot 0,8 = 960 \text{ mm}$
- 3: $l = 1200 \cdot 1,47 \cdot 0,8 = 1411 \text{ mm}$
- 4: $l = 1200 \cdot 2,23 \cdot 0,8 = 2140 \text{ mm}$

Længde $l = 1200 \text{ mm}$:
muligt omdrejningstal:

Situation 1: $n_{zul} = 1000 \cdot 0,36 \cdot 0,8 = 288 \text{ min}^{-1}$
- 2: $n_{zul} = 1000 \cdot 1,0 \cdot 0,8 = 800 \text{ min}^{-1}$
- 3: $n_{zul} = 1000 \cdot 1,47 \cdot 0,8 = 1176 \text{ min}^{-1}$
- 4: $n_{zul} = 1000 \cdot 2,23 \cdot 0,8 = 1784 \text{ min}^{-1}$